

Autódromo Internacional do Algarve (HAGEN)

O Autódromo Internacional do Algarve está localizado em Portimão e foi projectado para ser um dos melhores e mais modernos circuitos europeus. A estrutura, feita exclusivamente por projectistas e construtores portugueses teve o custo total de 195 milhões de euros.

Além do circuito, o projecto inclui também uma pista de Karts, um parque tecnológico, um hotel e SPA de 5 Estrelas do grupo Radisson com 200 quartos, um complexo de desportos com campos de ténis, passeios a cavalo e campos de golfe, bem como apartamentos.



O autódromo foi concluído em Outubro de 2008 albergando na sua inauguração, a 2 de Novembro, a última ronda do Campeonato Mundial de Superbike.

Na sua concepção foi considerado um traçado que pode assumir 64 versões diferentes, tendo o traçado aprovado pela FIA para Formula 1 uma extensão de 4.692 km.

O relevo natural do terreno permitiu criar um circuito único com declives acentuados e permitem ao público visibilidade alargada e abrangente, a partir de qualquer bancada, estando também disponíveis ecrãs gigantes bem posicionados.

IKEA Matosinhos (MOTA-ENGIL)

O Mar Shopping, o maior centro comercial do grupo Ikea na Europa, abriu a 16 de Outubro em Matosinhos, com 200 lojas, um hipermercado e sete salas de cinema. O novo centro tem 14 lojas âncora, entre as quais a já inaugurada Ikea, e uma área de restauração aberta para um terraço com vista para o mar. Este é o primeiro shopping do grupo sueco na Península Ibérica é o maior espaço comercial do Norte de Portugal.

A Luzilex pintou nesta obra mais de 50.000m2 com tinta acrílica sobre paredes de betão e cerca de 15.000m2 de tectos falsos com tinta plástica. Teve ainda a seu cargo a pintura da delimitação dos 5.100 lugares de estacionamento, bem como a marcação de passadeiras, detas direccionais e numeração de lugares.



Ficha Técnica:

Edição:

Luzilex-Pinturas, S.A.

Concepção e Produção:

Sizitech - Novas Tecnologias
www.sizitech.net

Propriedade:

Luzilex-Pinturas, S.A.
Rua Amélia Rey Colaço, 3H, 1500 Lisboa
Tel.: 21 760 93 77 Fax: 21 760 54 23
Alvará nº 2.402
luzilex@luzilex.pt
www.luzilex.pt



Novidades

Destaques

| Pag. 2

Office Park Expo

Centros Comerciais Vivaci

| Pag. 3

Vivaci Guarda

Vivaci Caldas da Rainha

Vivaci Maia

| Pag. 4

Autódromo Internacional do Algarve

IKEA Matosinhos

Boletim de informação Ano 6 Nº 19 Julho - Dezembro de 2008 Semestral

Novo Site em www.luzilex.pt



O website da Luzilex foi totalmente renovado. Além do novo design gráfico, o novo site está optimizado para a resolução de 1024x768, ou superior.

A visualização da página está mais ampliada e mais agradável, estando a organização e apresentação dos conteúdos mais intuitiva.

Garantindo a continuidade da informação já existente, tais como a apresentação da Empresa, os Contactos e as Newsletters, existem agora novas opções:

- **Pedido de Newsletter** - onde é possível fazer o pedido para receber a Newsletter física na sua morada;

- **Pedido de Orçamento** - onde é possível fazer um pedido de orçamento para um trabalho e anexar o caderno de encargos ao pedido;

- **Portfolio** - nesta área é feita uma listagem das maiores obras onde a Luzilex esteve presente, com a possibilidade de visualizar as obras por tipo de trabalho e por cliente;

- **Alvarás** - além da descrição dos principais trabalhos efectuados, a página Serviços tem a listagem de todos os alvarás de Empreiteiro de Obras Públicas e de Industrial de Construção Civil detidos pela Luzilex;

- **Indicadores** - na página de apresentação da Empresa, encontra toda a informação sobre os meios humanos e equipamento que fazem da Luzilex a maior empresa de Pinturas de Construção Civil de Portugal.

- **Mapa** - na página de contactos foi acrescentado o mapa de localização dos escritórios da empresa, com a integração do controlo Google Maps que permite a visualização e navegação em modo mapa ou fotografia de satélite.

Office Park Expo (EDIFER)



O empreendimento Office Park Expo está a ser construído num lote de terreno com 30.000 m² localizado no Parque das Nações e é constituído por um conjunto de 10 edifícios de escritórios, de altura variável entre 3 e 18 pisos, com uma área total de 35.000 m².

Os edifícios estão construídos ao nível da Avenida D. João II, localizando-se do lado da Alameda dos Oceanos um conjunto de espaços comerciais.

Sob a plataforma do piso 0, para além da área comercial estão construídas 5 caves para estacionamento, num total de 4.000 lugares, numa área de 120 000 m² de construção.

O Office Park Expo trata-se de um Fundo lançado pela NORFIN, que desenvolveu de raiz um parque de escritórios integrado com uma área de construção total com cerca de 200.000 m². (dos quais 65.000 acima do solo). Trata-se do primeiro fundo imobiliário português exclusivamente dedicado à promoção, encontrando-se o empreendimento totalmente arrendado ao Ministério da Justiça e ao El Corte Inglés.



Centros Comerciais Vivaci (FDO)

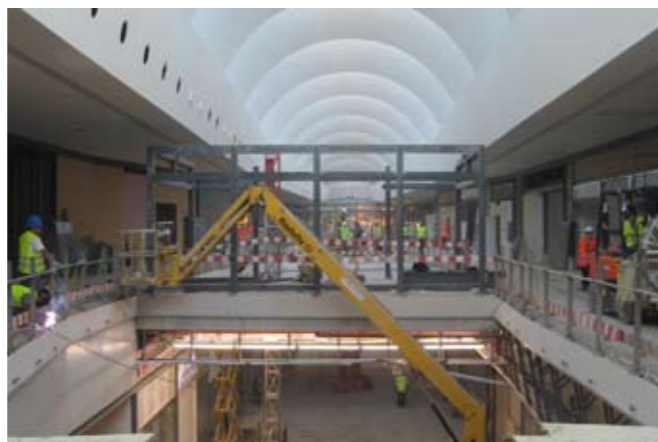


O Grupo FDO, através da empresa FDO Imobiliária S.A., vai investir até 2010 em vários centros comerciais, num valor de investimento que ronda os 400 milhões de euros. A marca comum a todos os espaços comerciais será VIVACI.

Finalizados estão já os centros das Caldas da Rainha e da Guarda, estando já em fase de arranque o projecto da Maia. No total serão criadas cerca de 900 lojas, em

235.000m² de área bruta locável e 600.000m² de área bruta de construção, que irão gerar globalmente cerca de 22 mil postos de trabalho directos e indirectos.

Os primeiros centros comerciais que entraram em funcionamento ainda em 2008 foram os da Guarda e Caldas da Rainha. Os restantes abrirão as portas entre 2009 e 2011, em datas a anunciar oportunamente.



Vivaci Guarda (FDO)

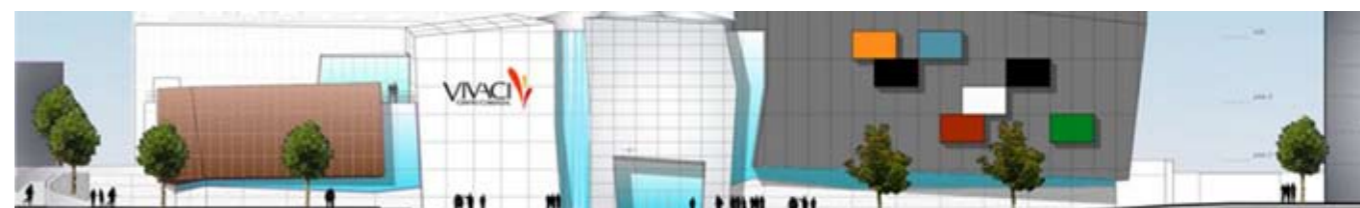


O VIVACI Guarda, o primeiro centro comercial a surgir nesta cidade abriu oficialmente ao público no passado dia 5 de Novembro. Situado em pleno centro histórico da cidade, este espaço comercial representou um investimento de 33,2 milhões de euros. Tendo uma área bruta de construção de 37.850 m², o VIVACI Guarda tem um total de 95 lojas, entre as quais 17 restaurantes. O

espaço dispõe de uma área de circulação pública de 5050 metros quadrados e 400 lugares de estacionamento.

Nesta obra, a Luzilex teve a seu cargo a pintura dos tectos, paredes e pilares nas caves de estacionamento que ao todo representaram quase 20.000m².

Vivaci Caldas da Rainha (FDO)



Inaugurado em Novembro, o centro comercial VIVACI Caldas da Rainha possui uma área bruta de construção total de 32.756 metros quadrados e uma área bruta locável de 14.200 metros quadrados.

O centro comercial apresenta um novo conceito de oferta comercial no Oeste, já que estará adaptado

às necessidades dos habitantes da região, com 70 lojas e um parque de estacionamento coberto com capacidade para 460 viaturas.

O VIVACI Caldas da Rainha permitiu a criação de cerca de 1.000 postos de trabalho e representou um investimento total de cerca de 35 milhões de euros.

Vivaci Maia (FDO)



O VIVACI Maia, o novo centro comercial da cidade localizado na Zona Industrial da Maia, abre portas na Primavera de 2009 e representa um investimento de 45 milhões de euros. Este espaço começou a ser construído em Novembro de 2007 irá criar 1.300 postos de trabalho directos e indirectos.

Este centro comercial terá 114 lojas, um moderno health club com 2.300 metros quadrados, 19 restaurantes e um parque de estacionamento coberto e gratuito para 1.000 viaturas. O VIVACI Maia terá uma área bruta locável de 19.300 metros quadrados e uma área bruta de construção de 59.000 metros quadrados.